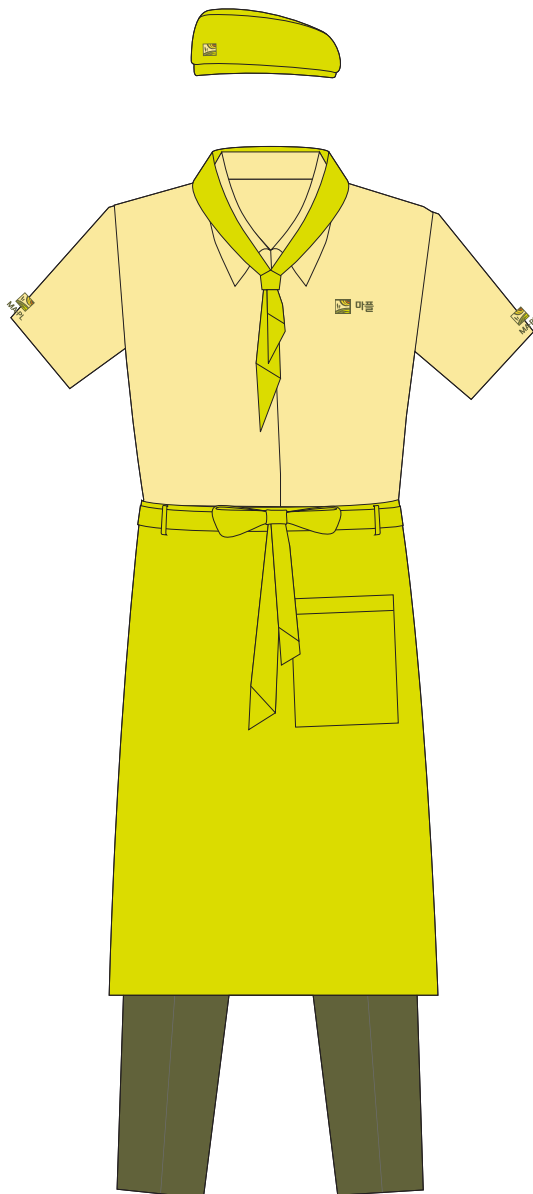


### Uniform 3

#### 유니폼 \_ 아르바이트 직원

유니폼은 마플 이미지를 시각적으로 전달하는 매우 중요한 요소이며 일체감을 형성하고 통일된 이미지를 전달·확산시키는 기능을 한다. 유니폼은 실용성과 기능성이 우선시 되어야 하고 제작시 예시된 사양을 준수하되, 시대적인 트렌드의 변화에 따라 옷감의 재질이나 제작방식은 점진적인 수정이 가능하다. 아르바이트 직원의 유니폼은 다른 유니폼과 차별된 친근함과 경쾌함을 가지되 가볍지 않은 복장으로 마플의 이미지를 긍정적으로 전달하는 수단과 동시에 실용성이 있고 활동성이 강한 구조로 제작한다. 정직원 및 홀 담당의 유니폼과는 확연히 구분이 되는 복장으로 역할에 따른 고객들의 시각적 구분을 도울 수 있도록 한다.

Male



Female

